

 <p>WILLTEC A MARCA DA SEGURANÇA</p>	<p align="center">MANUAL DE GARANTIA WILLTEC</p>	<p align="center">No. - DATA DA REVISÃO 01 – 08/02/2024</p>
<p align="center">MGW-002</p>	<p align="center">INSTRUMENTOS AUTOMOTIVOS</p>	<p align="center">PÁGINA: 1/5</p>

Prezados Clientes, informamos que a partir de 01/04/2021, as condições constantes neste manual passarão a ser determinantes para que ocorra a aceitação da garantia por parte da Willtec.

O procedimento deverá ocorrer conforme abaixo:

- Para cada defeito encontrado, o cliente deverá cadastrar um formulário no “Portal Garantia Willtec”. Todos os campos obrigatórios deverão estar preenchidos;

- Cada formulário deverá possuir no mínimo **DUAS** fotos **OU** um vídeo curto demonstrando o problema em si ou o procedimento de teste usado para evidenciar o mesmo. A foto deve mostrar o produto como um todo e deixar claro que trata-se de um material produzido pela Willtec.

Obs: Para cada produto o cliente deve verificar no manual de garantia específico se existem testes obrigatórios a realizar para poder evidenciar no formulário de garantia;

- Baseada nas informações e evidências constantes nos formulários em aberto, a equipe Willtec analisará cada caso e encerrará os mesmos como “Aceito para Análise” ou “Improcedente” em até 72h após sua abertura.

- Formulários encerrados como “Improcedentes” terão todas as justificativas devidamente registradas no mesmo e este será enviado no email informado no portal pelo cliente.

Obs: O status “Improcedente” do formulário deixa o cliente ciente que o material mencionado não terá sua garantia aceita e caso o material seja enviado para a Willtec, o mesmo será devolvido sem nenhuma intervenção;

- Formulários encerrados como “Aceito para Análise” autorizam o cliente a enviar o material para que uma análise técnica seja feita;

- Se após o recebimento do material e a realização de testes, for comprovado que o produto não apresenta defeito, a Willtec irá emitir um laudo para o cliente com as evidências que o sustentarão e devolverá o material nas mesmas condições que o mesmo foi recebido, ou seja, sem nenhum tipo de reparo (incluindo embalagem).

- Para os casos em que o defeito seja comprovado, a Willtec irá realizar o reparo de todos os componentes necessários para que o produto retorne para suas características originais de funcionamento e aspecto visual e, quando isto não for possível, a troca do mesmo será realizada para o cliente (incluindo embalagem).

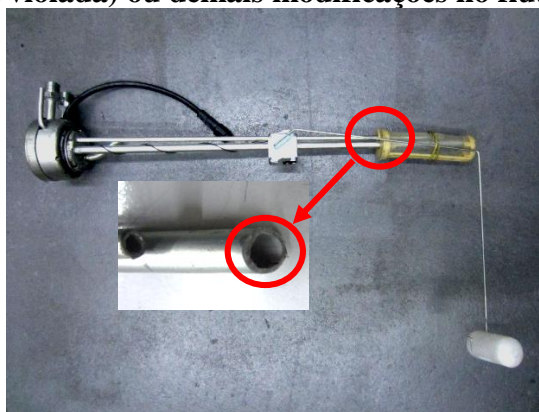
- Todos os instrumentos Willtec possuem garantia padrão de 12 meses (salvo acordo comercial prévio).

- O prazo legal para encerramento do processo de garantia pela Willtec é de 30 dias a partir do recebimento do material em nossa planta (salvo acordo comercial prévio).

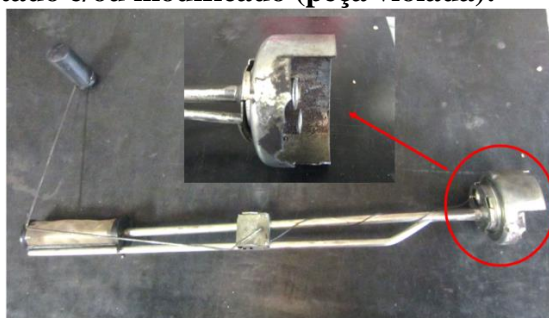
INSTRUMENTOS AUTOMOTIVOS – CONDIÇÕES PARA PERDA DO DIREITO À GARANTIA:

1 - Boia de combustível:

1.1 - Tubo da boia cortado (peça violada) ou demais modificações no flutuador e sua haste:

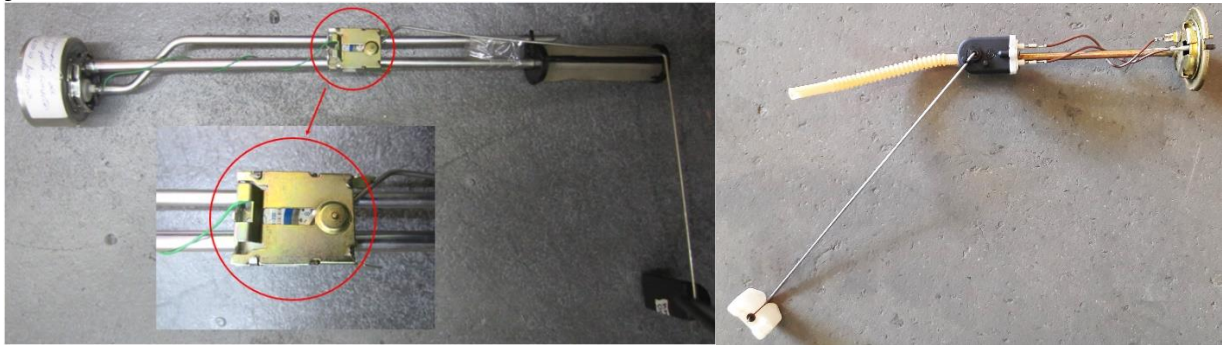


1.2 – Copão/ Tampa da boia cortado e/ou modificado (peça violada):

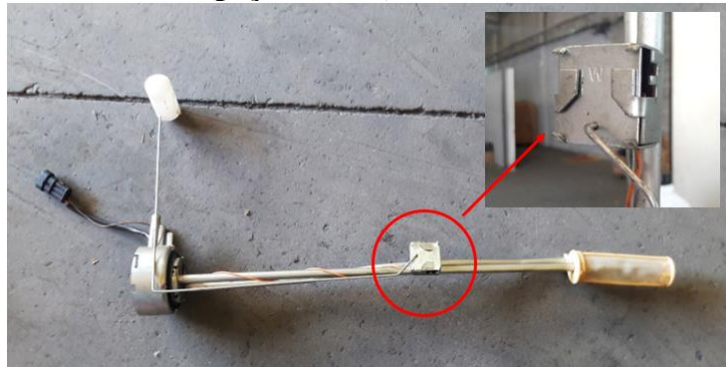


 <p>WILLTEC A MARCA DA SEGURANÇA</p>	<p>MANUAL DE GARANTIA WILLTEC</p>	<p>No. - DATA DA REVISÃO 01 - 08/02/2024</p>
<p>MGW-002</p>	<p>INSTRUMENTOS AUTOMOTIVOS</p>	<p>PÁGINA: 2/5</p>

1.3 – Peça de outro fabricante:



1.4 – Caixa da resistência danificada (peça violada):



1.5 – Boia Tubular quebrada (instalação, aplicação e/ou uso incorretos):



2 – Instrumentos de Medição:

2.1 – Peças quebradas/ descalibradas por instalação, aplicação e/ou uso incorretos:



Fora do Zero/
Descalibrado
por uso em tem-
peratura maior
que o fundo da
escala.

 <p>WILLTEC A MARCA DA SEGURANÇA</p>	<p>MANUAL DE GARANTIA WILLTEC</p>	<p>No. - DATA DA REVISÃO 01 - 08/02/2024</p>
<p>MGW-002</p>	<p>INSTRUMENTOS AUTOMOTIVOS</p>	<p>PÁGINA: 3/5</p>

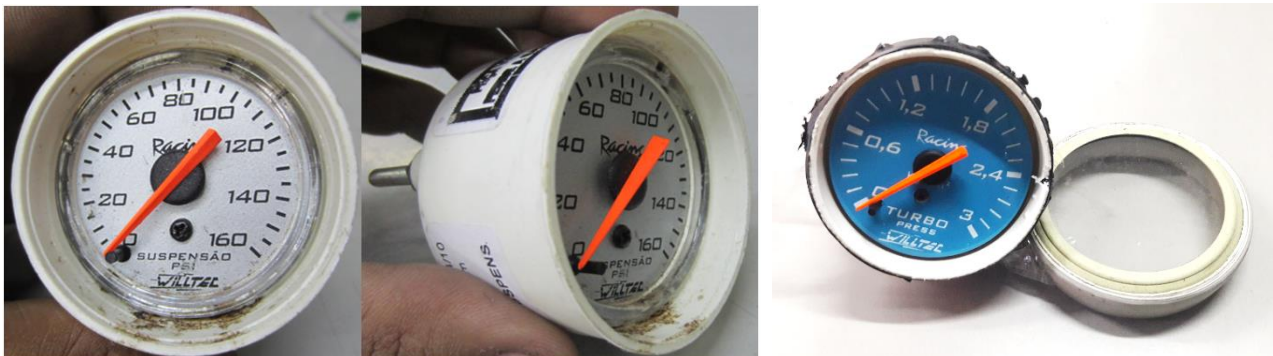
2.2 – Componente queimado (instalação, aplicação e/ou uso incorretos):



2.3 – Tubo capilar rompido (mau uso) – somente termômetros mecânicos W01/W05:



2.4 – Peça violada (aberta pelo cliente):



 <p>WILLTEC A MARCA DA SEGURANÇA</p>	<p>MANUAL DE GARANTIA WILLTEC</p>	<p>No. - DATA DA REVISÃO 01 – 08/02/2024</p>
<p>MGW-002</p>	<p>INSTRUMENTOS AUTOMOTIVOS</p>	<p>PÁGINA: 4/5</p>

2.5 – Peça de outro fabricante :



2.6 – Fora do prazo de Garantia:

Serão concedidas garantias até 01 ano após a data de venda. Caso a data de venda não esteja disponível, será considerada a data de fabricação na etiqueta da peça.



3 – Condições Técnicas Gerais:

A aceitação das garantias pela Willtec como “**Procedente**”, estão diretamente condicionadas a aplicação correta do produto ao veículo especificado e após evidenciada a aplicação por profissional capacitado. Caso contrário, as garantias serão recusadas e receberão laudo “**Improcedente**”.

As condições gerais de garantia apresentadas neste manual estarão disponíveis para consulta pelos clientes a qualquer momento pois, poderão ser alteradas a qualquer tempo sem prévio aviso, salvo em situações especiais que a Willtec entender necessária a comunicação prévia a seus clientes.

Para maiores informações e esclarecimentos a respeito deste manual e demais procedimentos, favor entrar em contato com nossa área comercial.

Equipe Willtec.

 <small>A MARCA DA SEGURANÇA</small>	MANUAL DE GARANTIA WILLTEC	No. - DATA DA REVISÃO 01 – 08/02/2024
MGW-002	INSTRUMENTOS AUTOMOTIVOS	PÁGINA: 5/5

HISTÓRICO DE REVISÃO		
NÚM. REV.	DESCRIÇÃO	DATA
00	- Emissão inicial.	19/03/21
01	- 2.1 – Adequação do texto (grifado) - 2.1 – Acrescentada situação de uso acima da capacidade máxima do instrumento	08/02/24