

W20. / W21. / W23. (Universal)

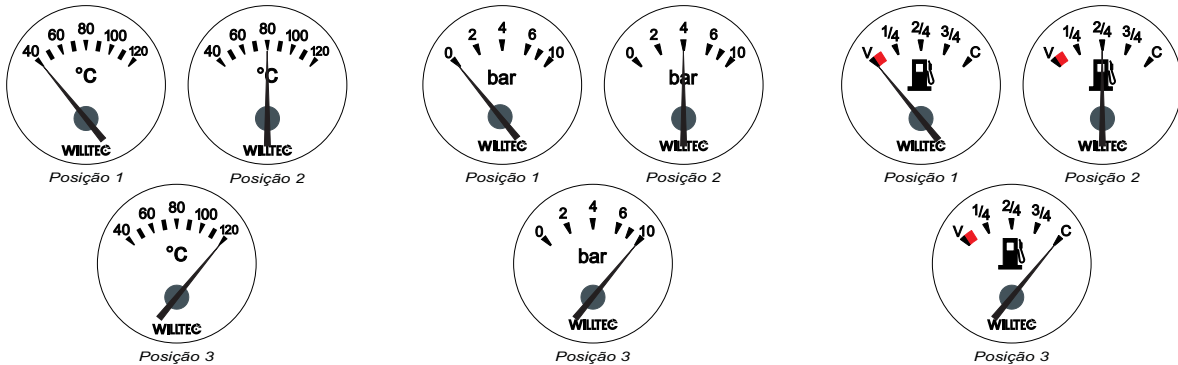
Procedimento para gravação:

1 - Os fios vermelho (bateria), branco (pós chave), verde/marrom (terra) e amarelo (sinal) devem estar conectados.

2 - Pressione o botão de ajuste 1 (uma) vez para entrar no modo de programação, o ponteiro vai para posição 1, em até 5 segundos deve-se inserir o valor em Ohms referente a posição 1.

Pressione o botão de ajuste 2 (duas) vezes para entrar no modo de programação novamente, o ponteiro vai para posição 2, em até 5 segundos deve-se inserir o valor em Ohms referente a posição 2.

Pressione o botão de ajuste 3 (três) vezes para entrar no modo de programação novamente, o ponteiro vai para posição 3, em até 5 segundos deve-se inserir o valor em Ohms referente a posição 3.



Observações:

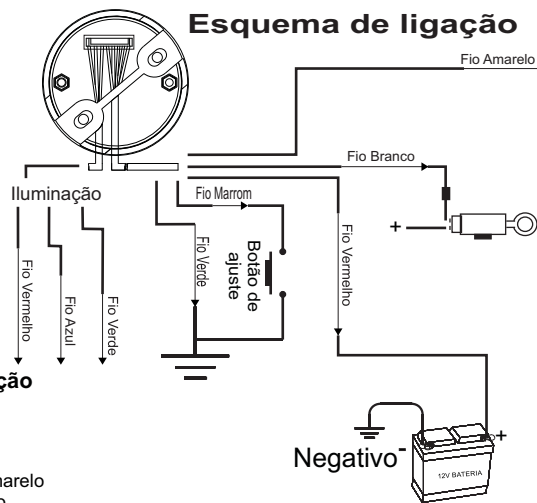
* Não ligar os dois positivos direto do pós chave. Nesse caso ao desligar à ignição o ponteiro fica na posição que estava.

* Verifique se todos os terminais estão bem clipados, para não ocorrer vibrações no ponteiro por má instalação.

* Como precaução, recomendamos ligar um fusível de 4A amperes antes da conexão do fio positivo do pós chave.

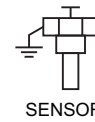
Esquema de ligação iluminação

Fio Vermelho = Cor Vermelho
Fio Verde = Cor Verde
Fio Azul = Cor Azul
Fio Vermelho + Fio Verde = Cor Amarelo
Fio Vermelho + Fio Azul = Cor Roxo
Fio Verde + Fio Azul = Cor Azul claro
Fio Vermelho + Fio Verde + Fio Azul = Cor Branco



Tipos de sinais

W20. ___ Indicador de Temperatura



W21. ___ Indicador de Pressão do Óleo



W23. ___ Indicador de Combustível



Ligação elétrica

1º Passo - Passe um fio ligando o sinal do veículo ao fio amarelo do instrumento.

2º Passo - Conecte o fio branco que sai do instrumento a chave de ignição do veículo (pós-chave) junto ao (+) da bateria.

3º Passo - Ligue o fio de iluminação na cor desejada (conforme esquema de ligação da iluminação) junto na chave de iluminação do veículo.

4º Passo - Ligue os fios verde e marrom ao (-) da bateria.

**Obs.: Em caso de dúvidas sobre a origem do sinal, procure a montadora do veículo.
A Willtec não presta assistência a instalações veiculares.**

WILTEC

Rua Expedicionário José Franco de Macedo, 351 - Penha - Cep 12.929-460
Bragança Paulista - SP - Brasil

Site: <http://www.wiltec.com.br> e-mail: wiltec@wiltec.com.br